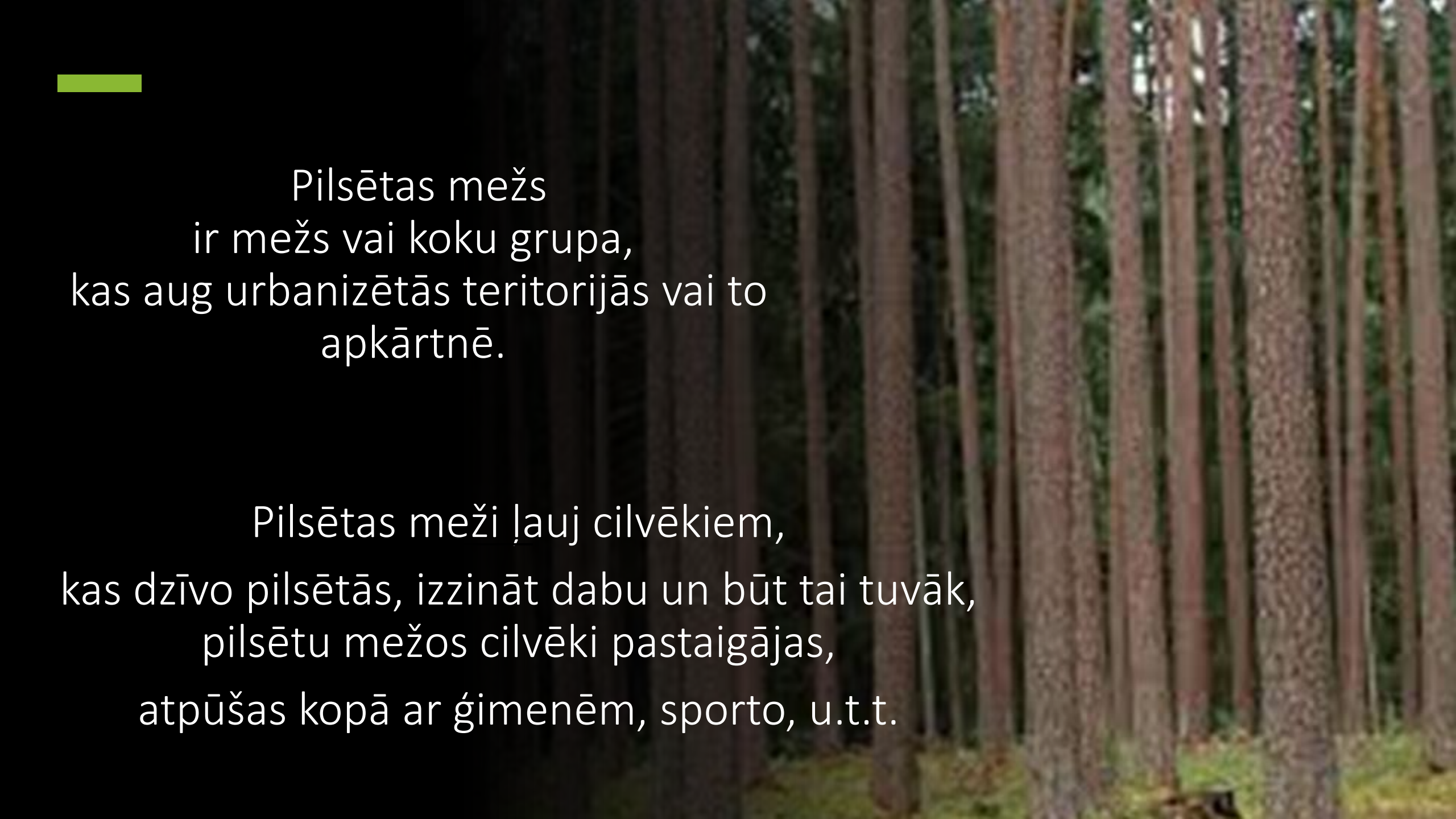


Pilsētu mežu
apsaimniekošanas
ekonomiskie, vides un
sociālie aspekti -
problēmas un
risinājumi.

Juris Buškevics, LMSP
mežsaimniecības eksperts
05.12.2024.



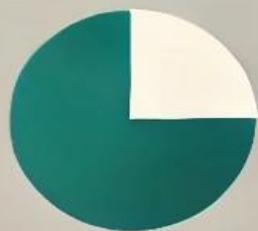
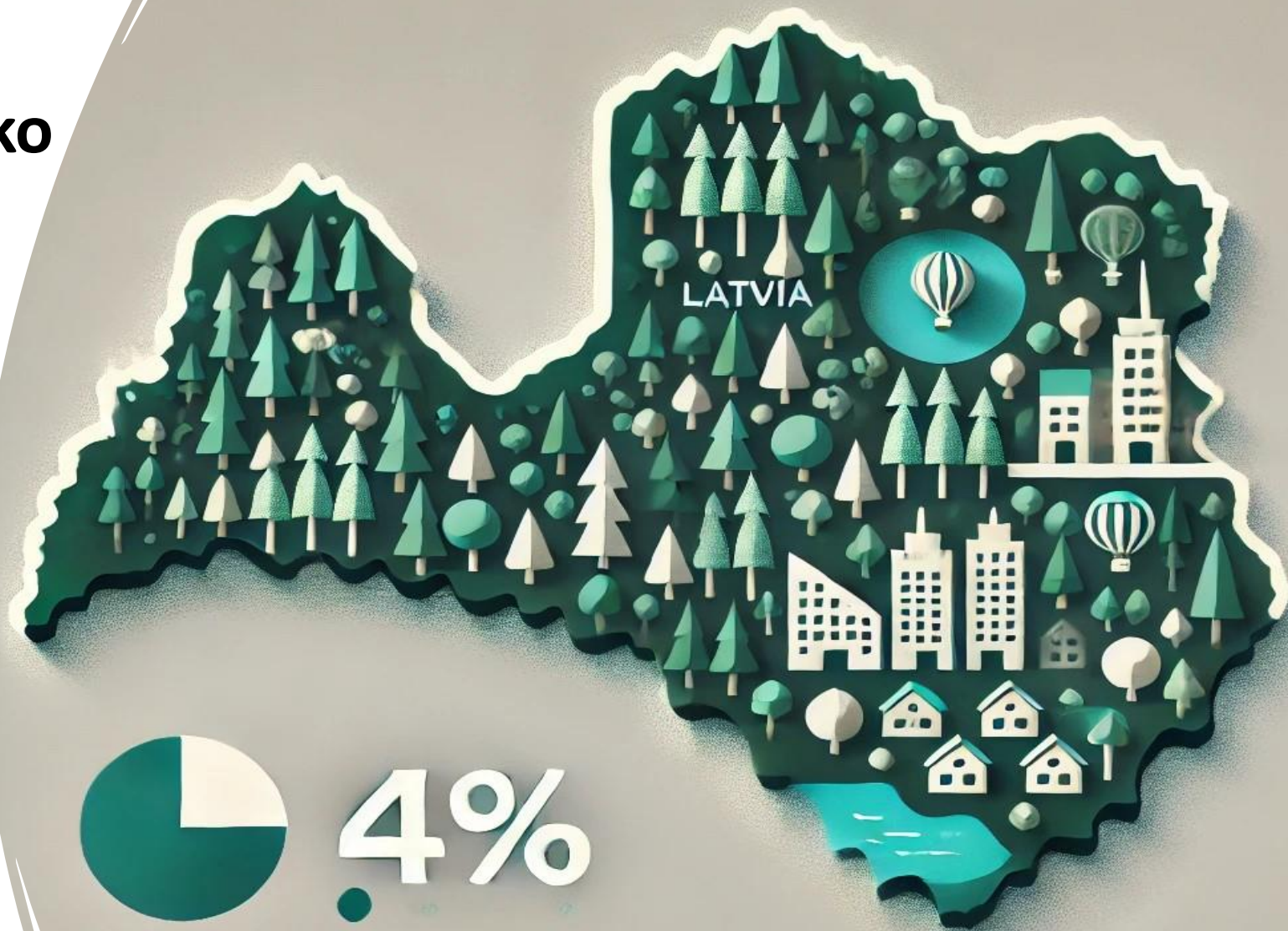
Pilsētas mežs
ir mežs vai koku grupa,
kas aug urbanizētās teritorijās vai to
apkārtnē.

Pilsētas meži ļauj cilvēkiem,
kas dzīvo pilsētās, izzināt dabu un būt tai tuvāk,
pilsētu mežos cilvēki pastaigājas,
atpūšas kopā ar ģimenēm, sporto, u.t.t.



- **Meža likums -**
 - **pilsētu un ciemu teritorijā meža apsaimniekošanas papildu nosacījumus paredz arī pašvaldību saistošie noteikumi;**
 - **meža apsaimniekošana nedrīkst būt pretrunā ar teritorijas attīstības plānošanas dokumentu prasībām;**
 - **fiziskām personām ir tiesības uzturēties un brīvi pārvietoties valsts un pašvaldības mežā;**
 - **pašvaldības mežā ikvienam ir tiesības vākt savvaļas ogas, augļus, riekstus un sēnes.**

Pašvaldības apsaimnieko 4% no Latvijas mežu platībām



4%

OF OWNED
OF MUNICIPIALITIES



**Latvijā 68%
iedzīvotāju dzīvo
pilsētās**

Daži fakti -

- **Rīgas pilsētā 4601,6 ha meža;**
- **Liepājā 25% teritorijas aizņem meži;**
- **Jelgavā 675 ha meža apsaimnieko iestāde;**
- **Daugavpilī 6% mežu, 7 meža parki, 33 parki un skvēri;**
- **Jūrmalā 45% mežu;**
- **Rēzeknē 12% meži un apstādījumi;**
- **Ogrē vairāk kā 50% meži un parki**
- **Ventspilī 1501 ha mežu jeb 28%**



Pilsētas meži veic sekojošas funkcijas -

-
- sociālā
- 
- A background image of a dense forest with tall, thin trees and a thick canopy of green leaves. The lighting is soft, suggesting a shaded forest environment.



Pilsētas meži veic sekojošas funkcijas -

-
- sociālā
 - klimatiskā
- 



Pilsētas meži veic sekojošas funkcijas -

-
- sociālā
 - klimatiskā
 - ekoloģiskā
- 
- A dense forest of tall, thin trees with lush green foliage, serving as the background for the text.



Pilsētas meži veic sekojošas funkcijas -

-
- sociālā
 - klimatiskā
 - ekoloģiskā
 - estētiskā
- 



Pilsētas meži veic sekojošas funkcijas -

- sociālā
- klimatiskā
- ekoloģiskā
- estētiskā
- ekonomiskā

**Problēmas
un
izaicinājumi
pilsētu mežu
apsaimniekošanā**





liels pieaugušo un pāraugušo
audžu īpatsvars



pilsētu teritorijā ir aizliegta kailcirte



mežu piesārņošana ar
atkritumiem



**mežu labiekārtojums ar
infrastruktūras
objektiem**

**(ceļi, gājēju takas,
atpūtas vietas u.c.)
neatbilst rekreācijas
slodzēm**



**iedzīvotāju
informētības
pasākumu trūkums**

procentuāli nelielas pašvaldības mežu teritorijas prasa budžeta līdzekļus to funkciju uzturēšanā





medijamie dzīvnieki nereti rada draudus iedzīvotājiem, kā arī postījumus īpašumiem un dabai



Paldies!